

Sammanställning av svar från Early Alert-enkäten I en jämförelse avseende åren 1997 – 2005

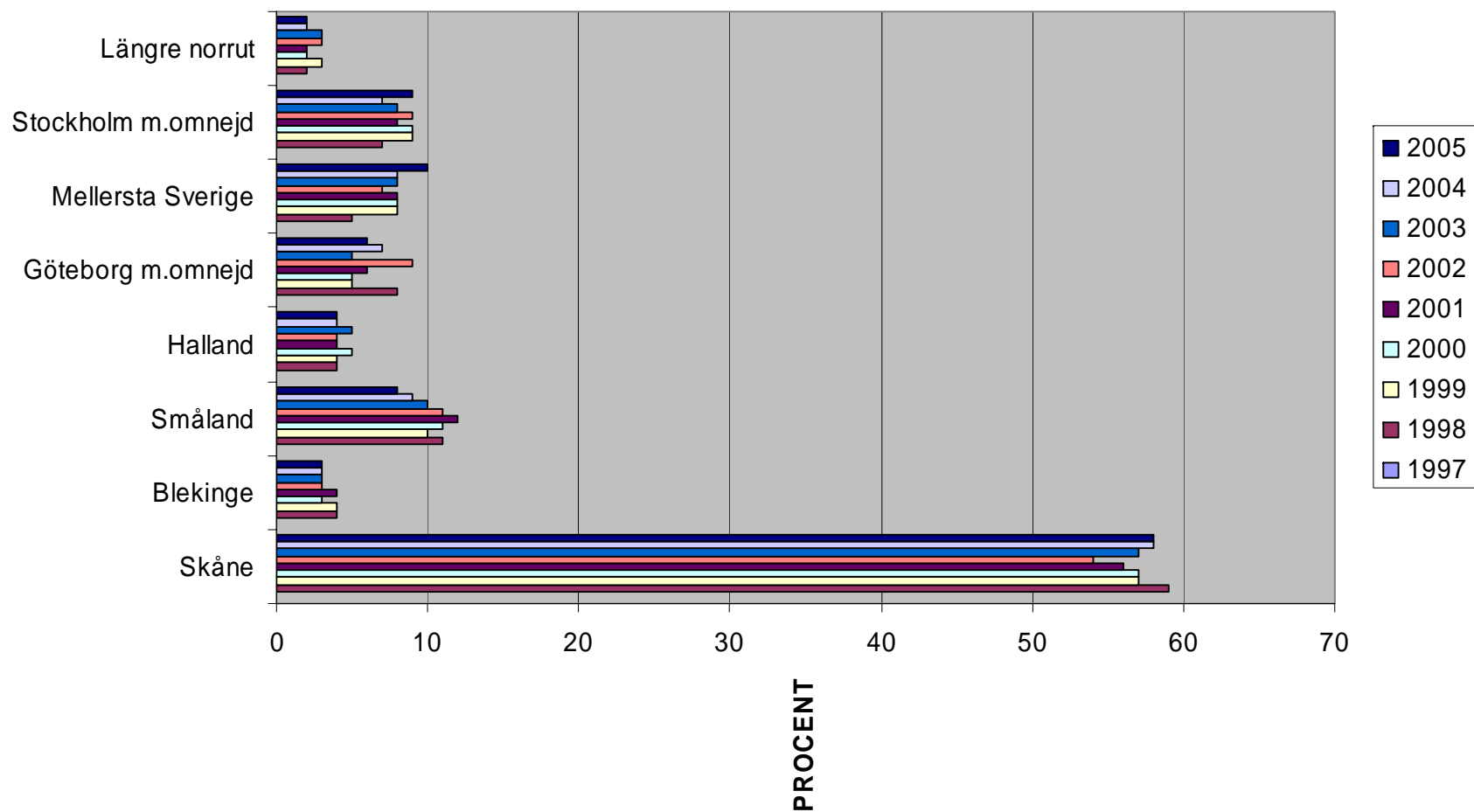
Att notera

För 1997 avser svaren endast V,Bi,L,E och D programmen.

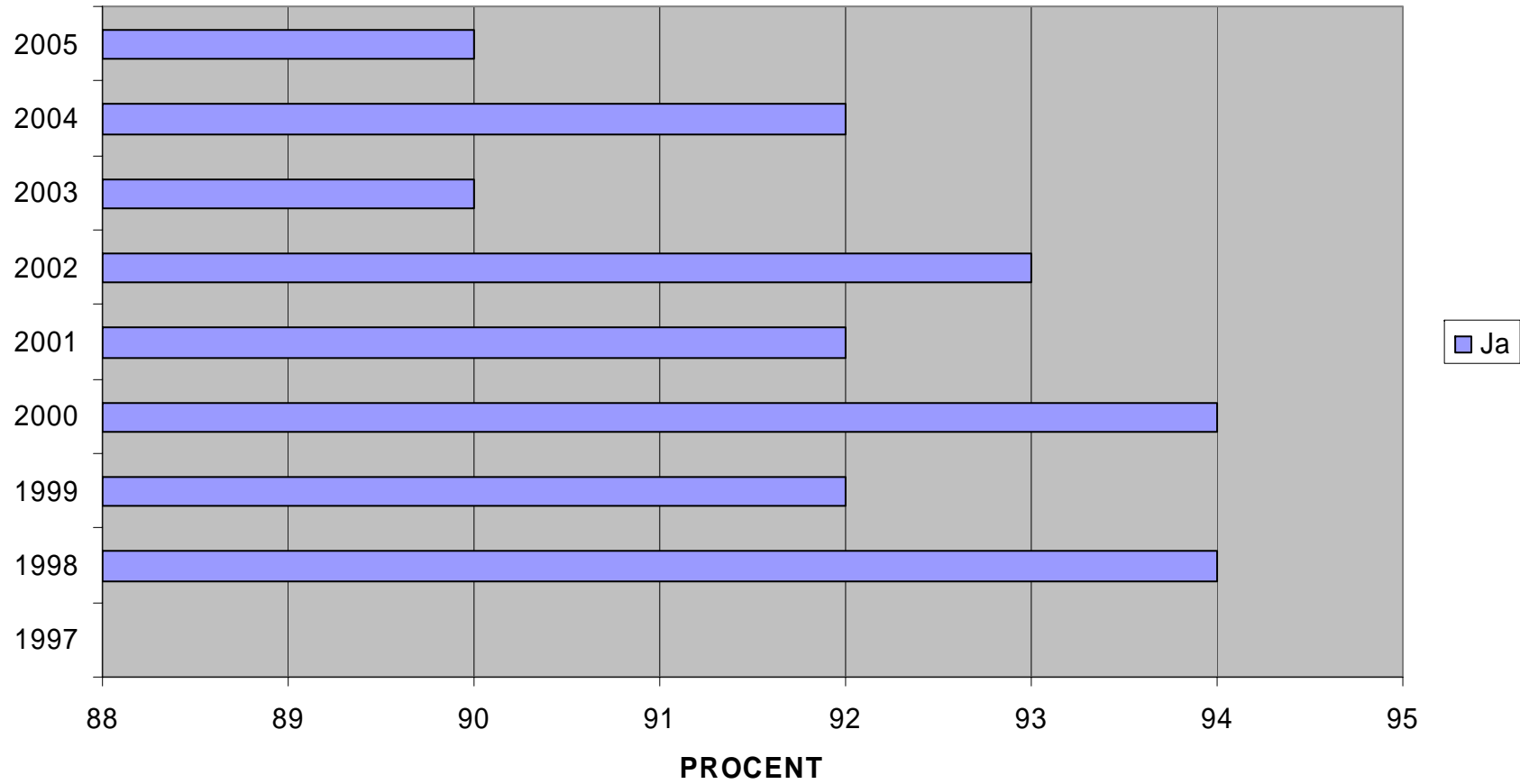
För 2001 avser svaren alla program utom Bi.

För 2003 avser svaren alla program utom A.

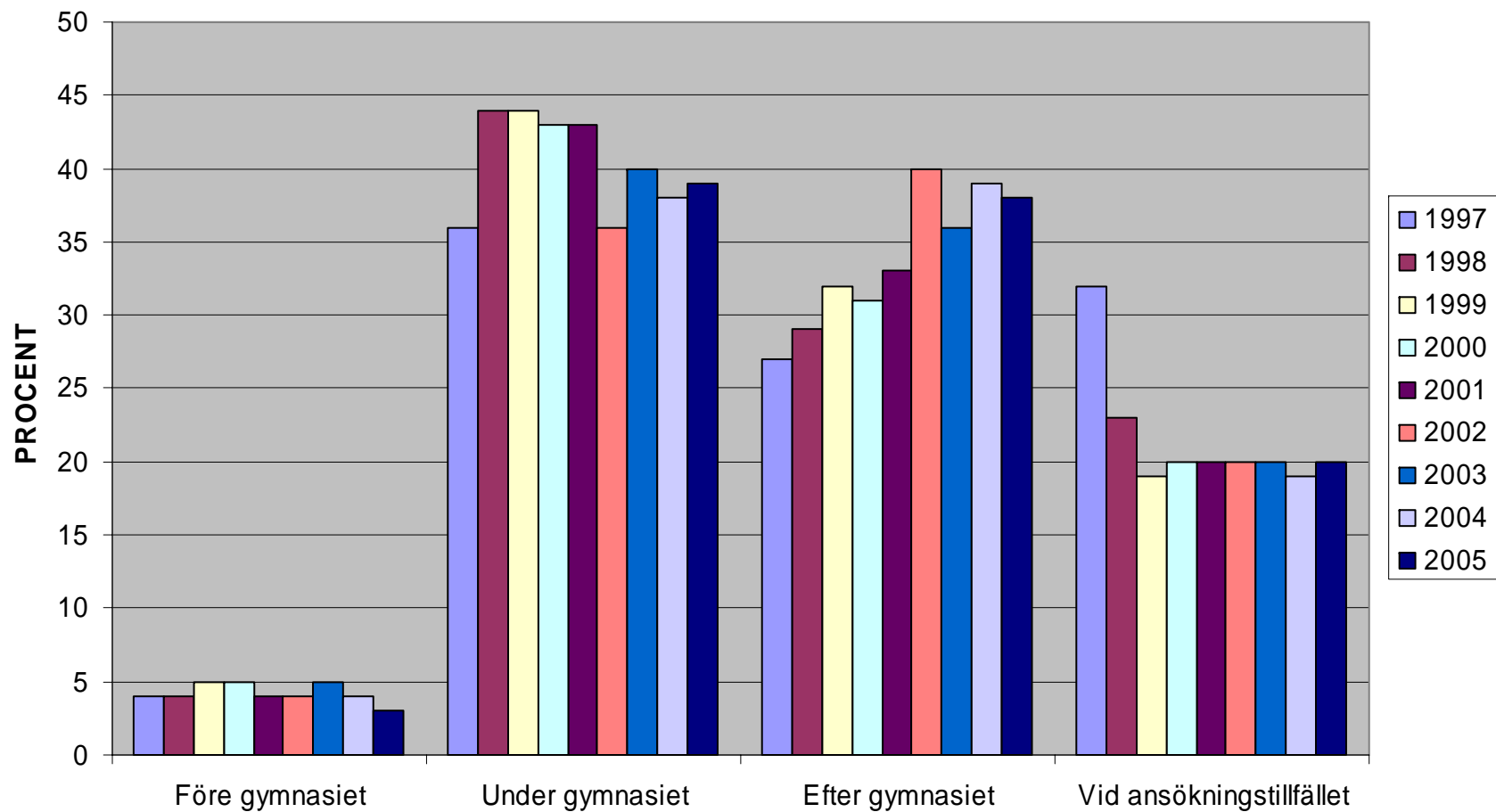
Hemorten ligger i:



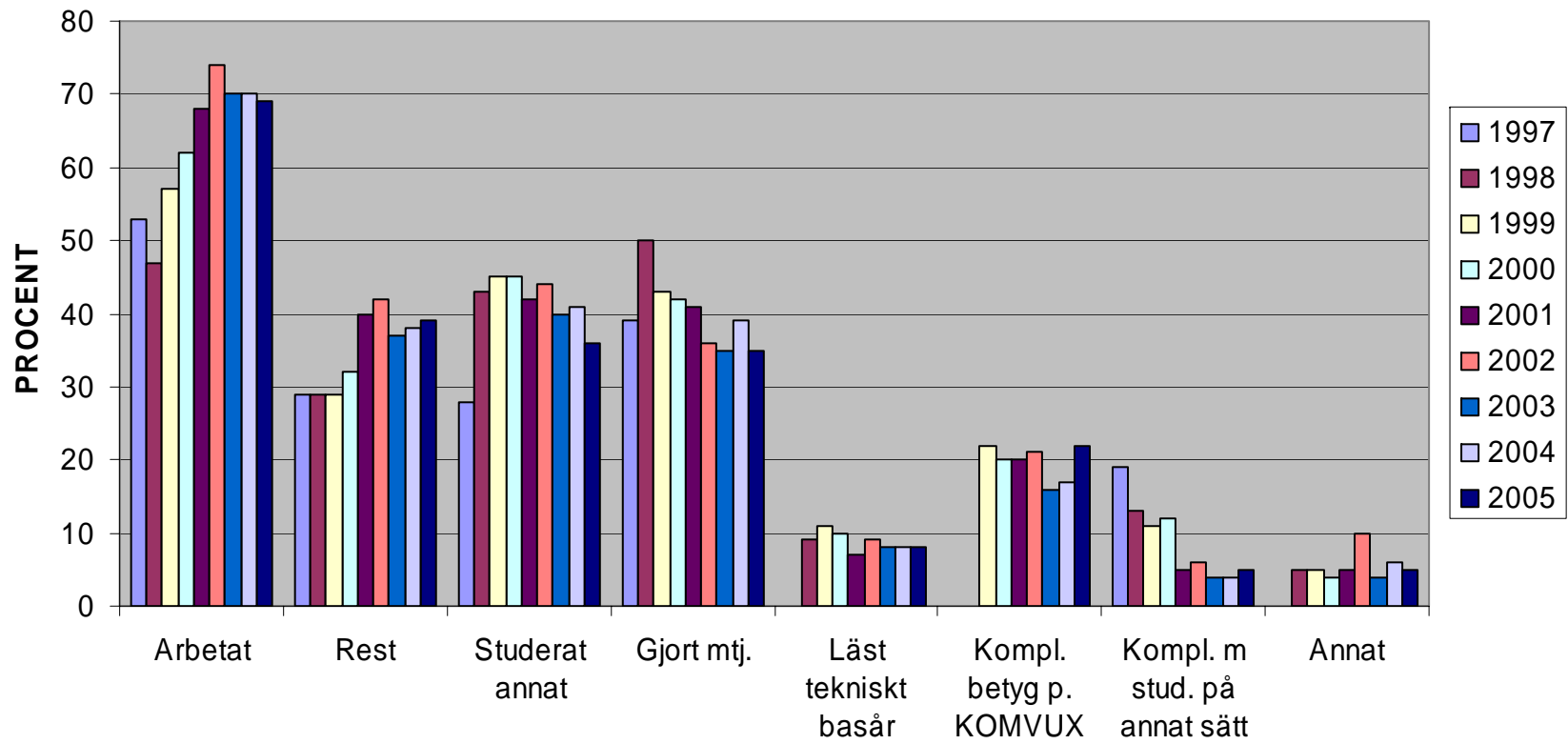
Har du haft svenska som modersmål?



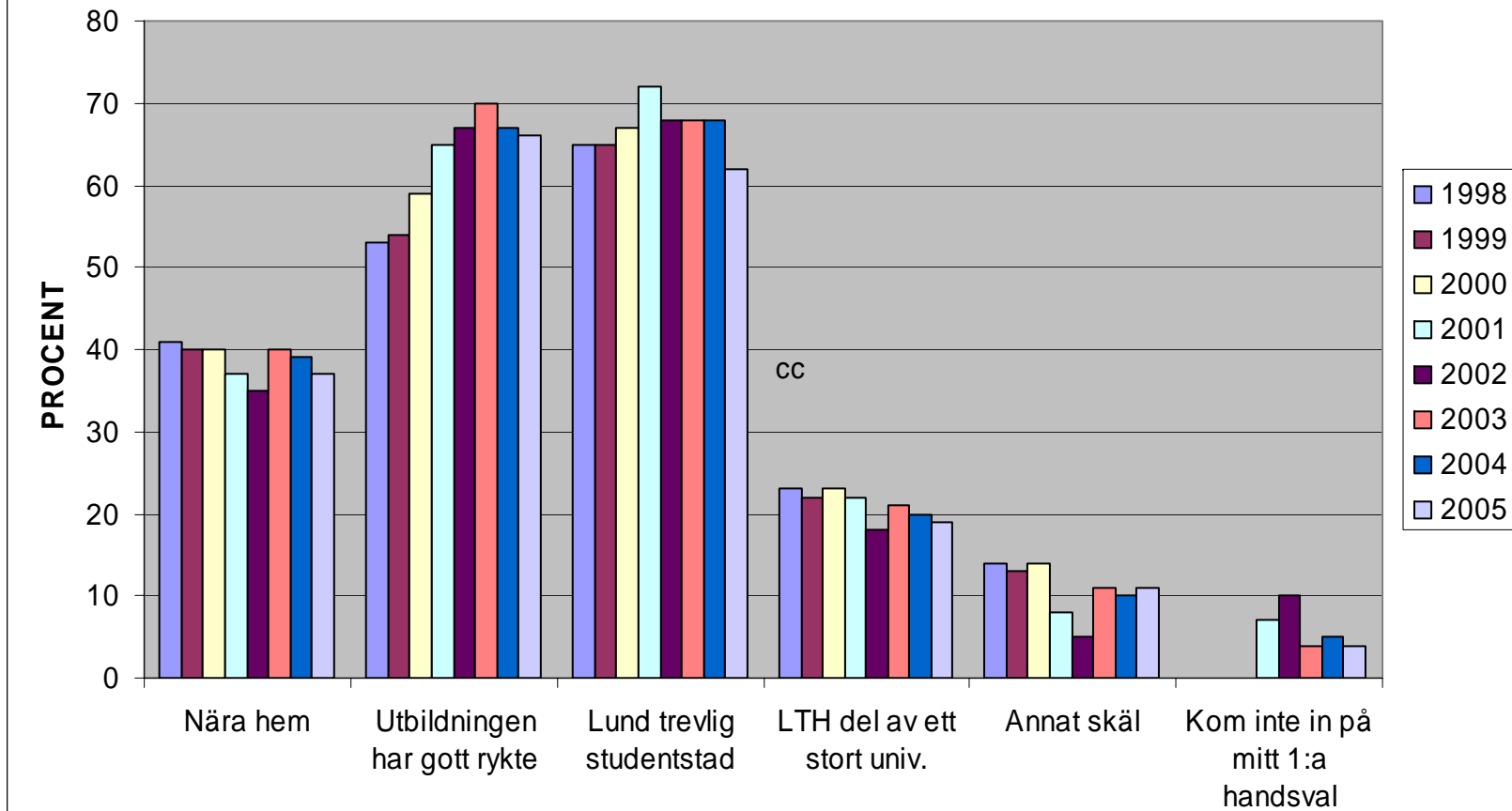
När bestämde du dig för att söka till LTH?



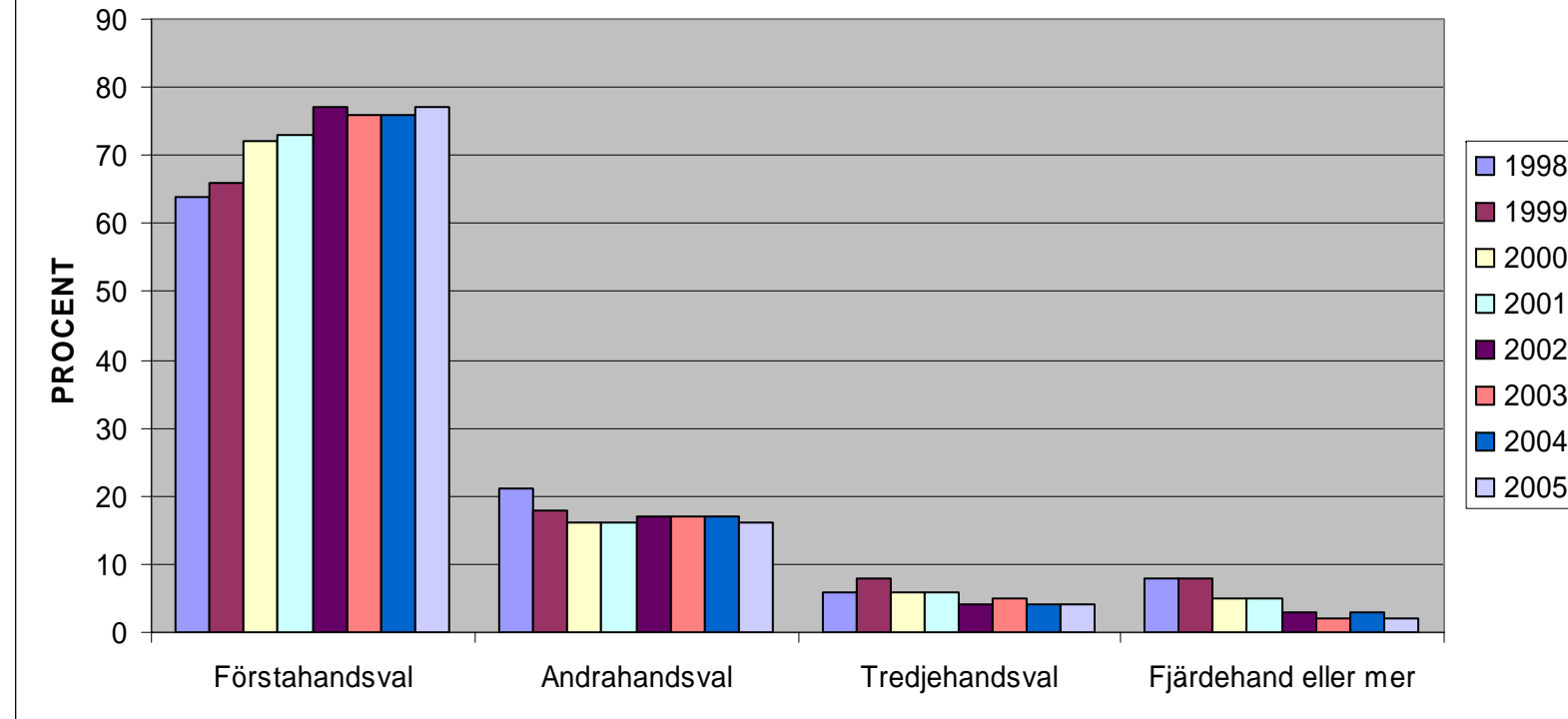
Om du inte tog studentexamen 97,98,99,00,01,02,03,04,05 vad har du då gjort?



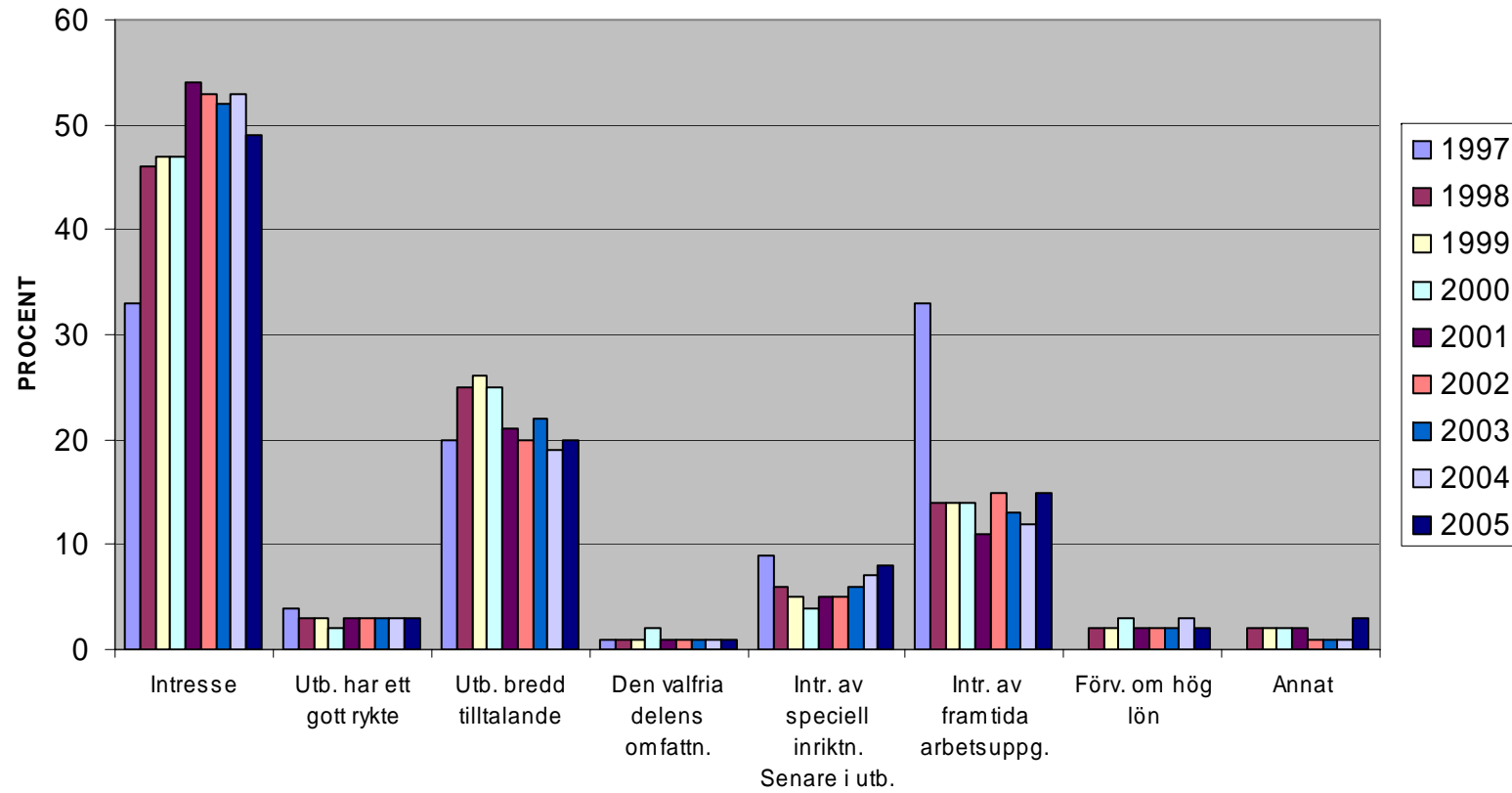
Varför valde du att läsa på LTH?



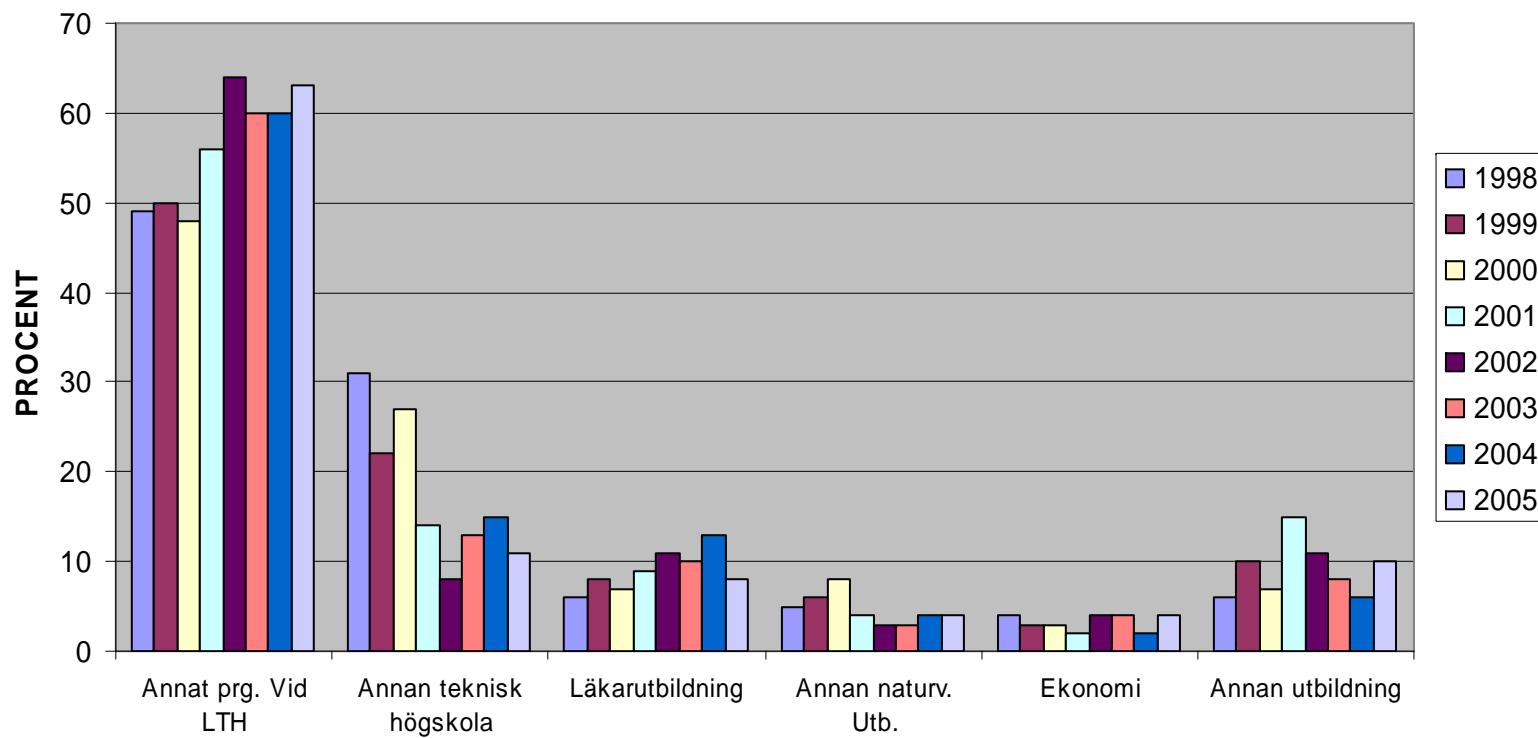
Hur hade du prioriterat programmet du kommit in på?



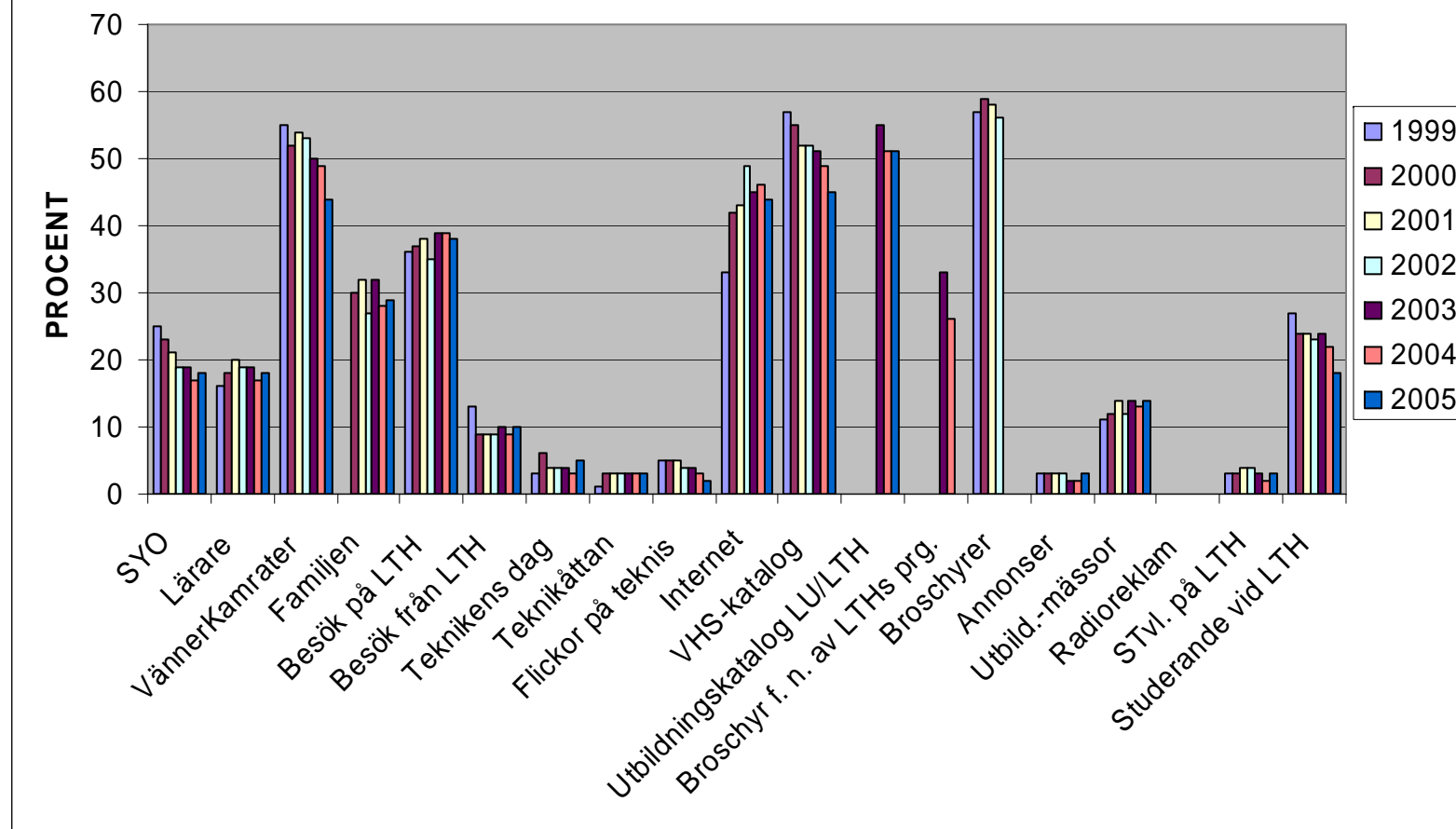
Vad var det som främst gjorde att du valde detta utbildningsprogram?



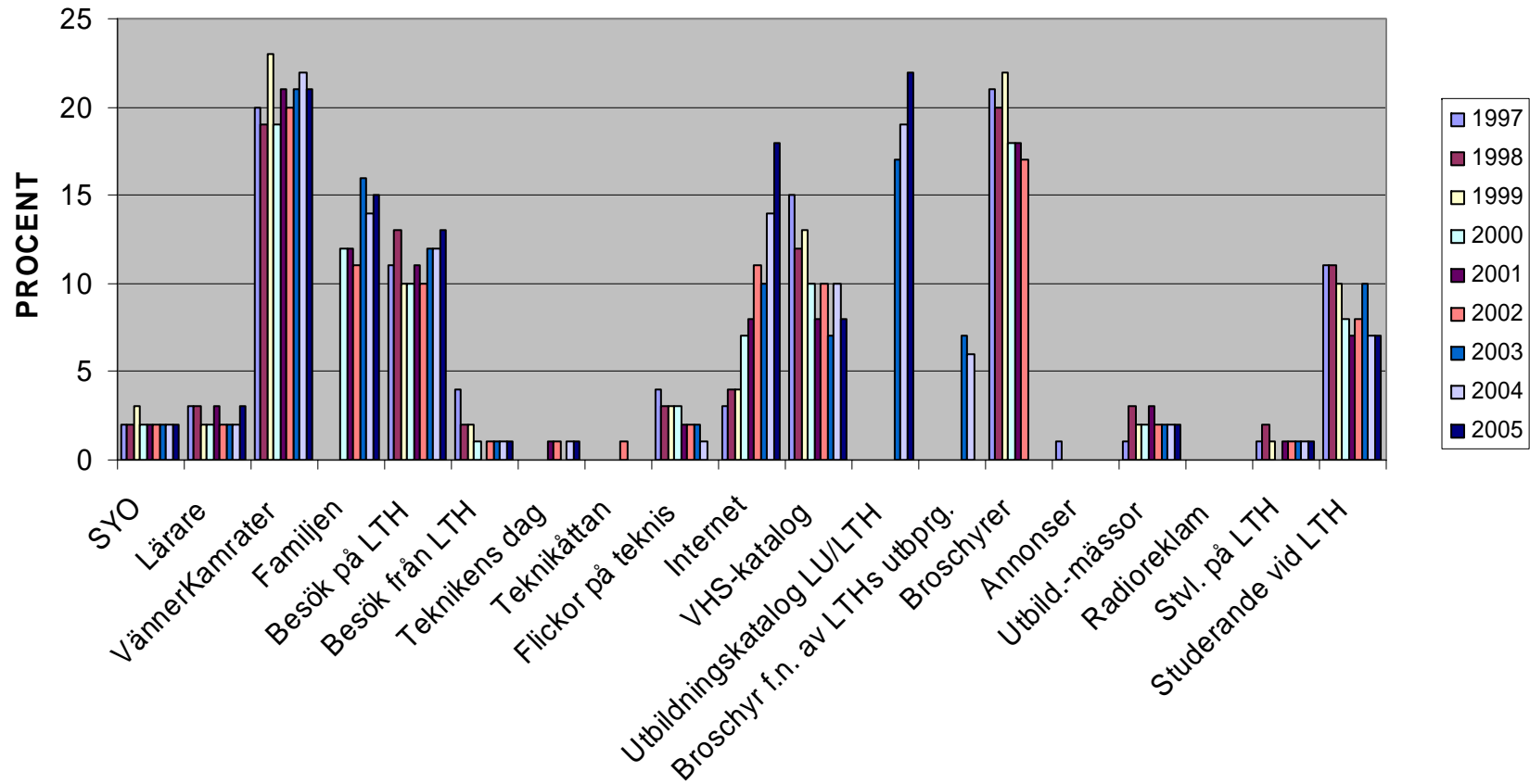
Om programmet du kommit in på inte var ditt 1:a handsval, vilken utb. sökte du då i 1:a hand?



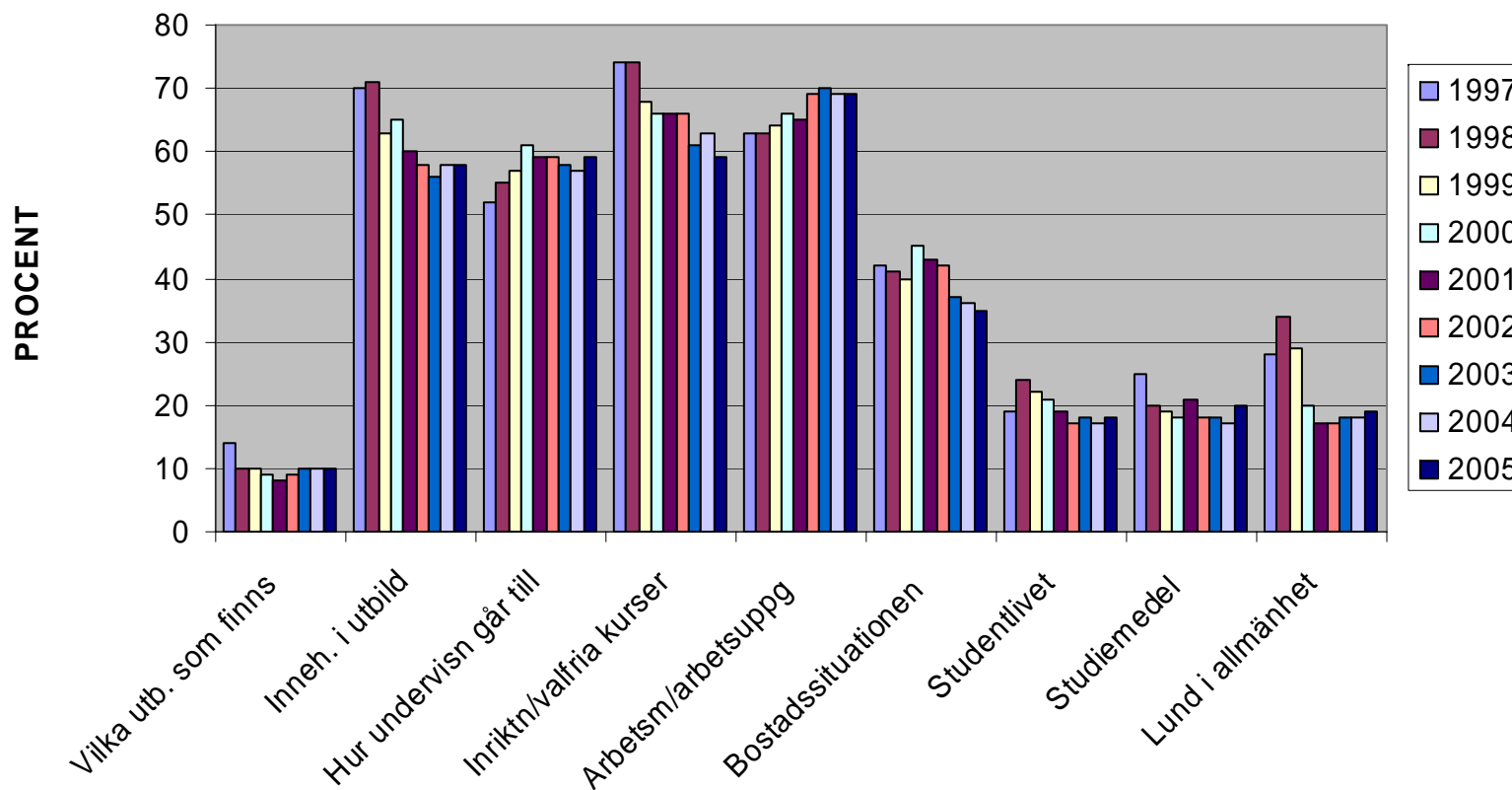
På vilket sätt fick du information om LTH?



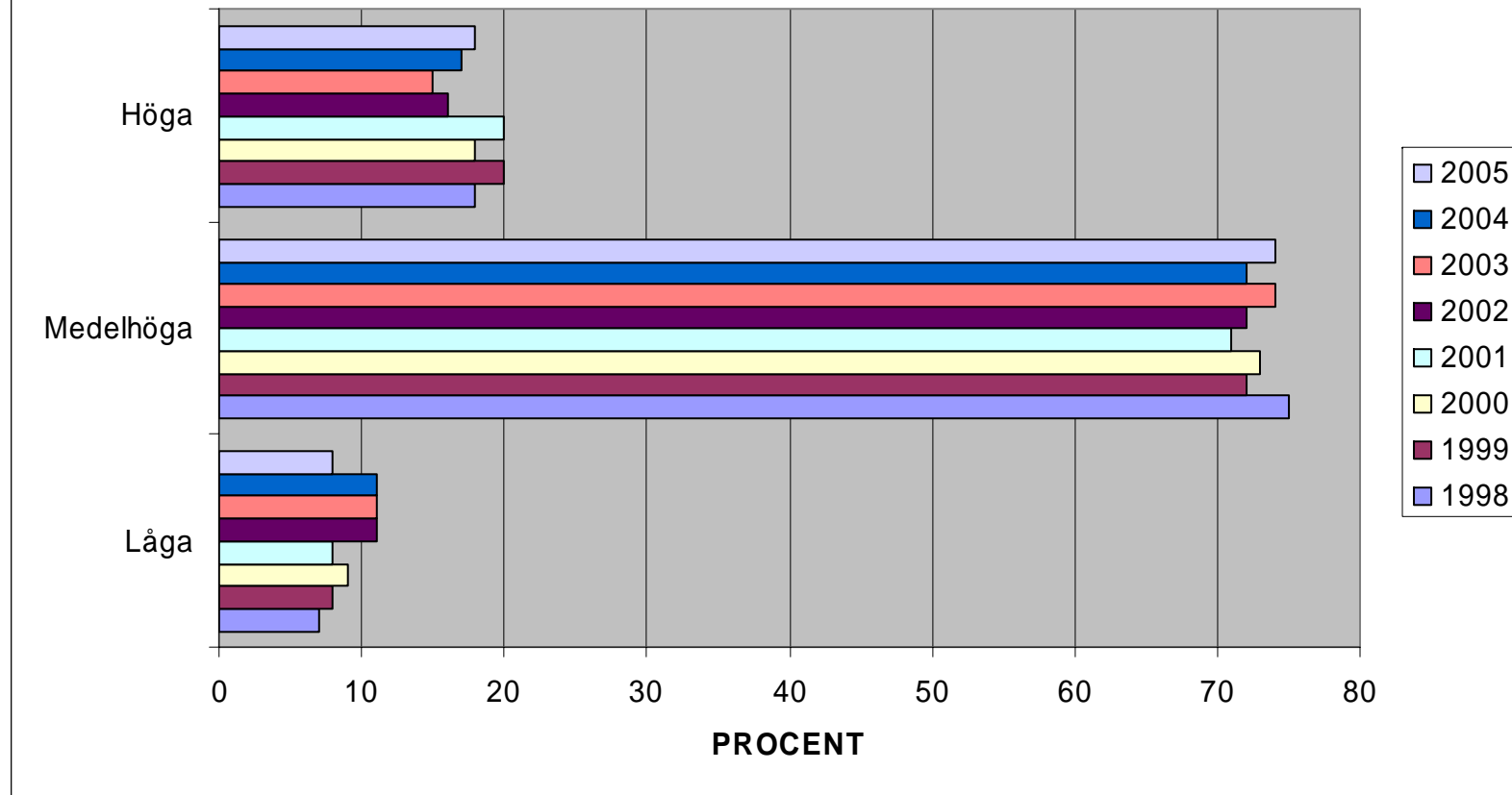
Vilken av ovanstående informationskällor var avgörande för att du sökte till LTH?



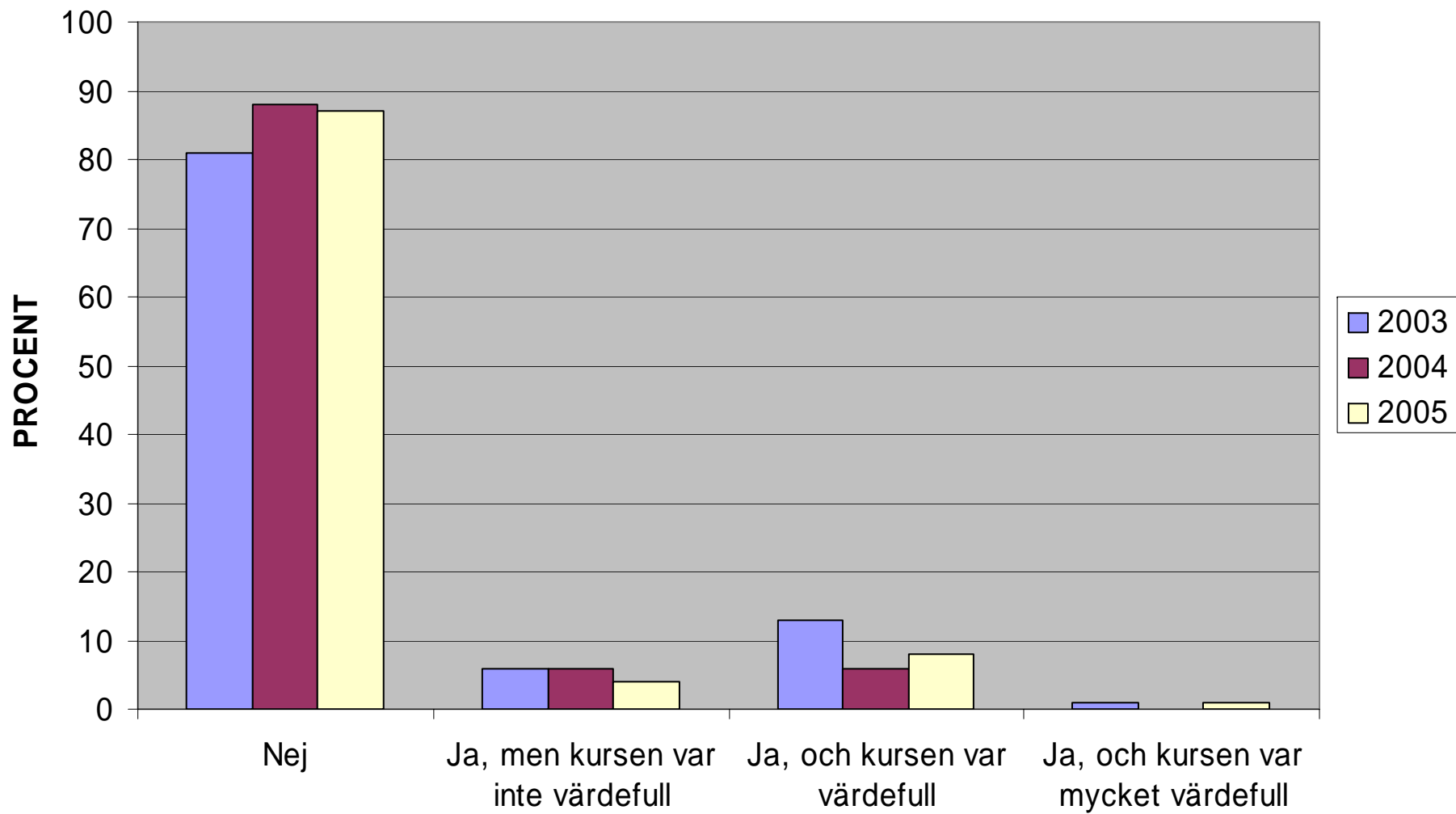
Vilka områden hade du önskat få mer information om?



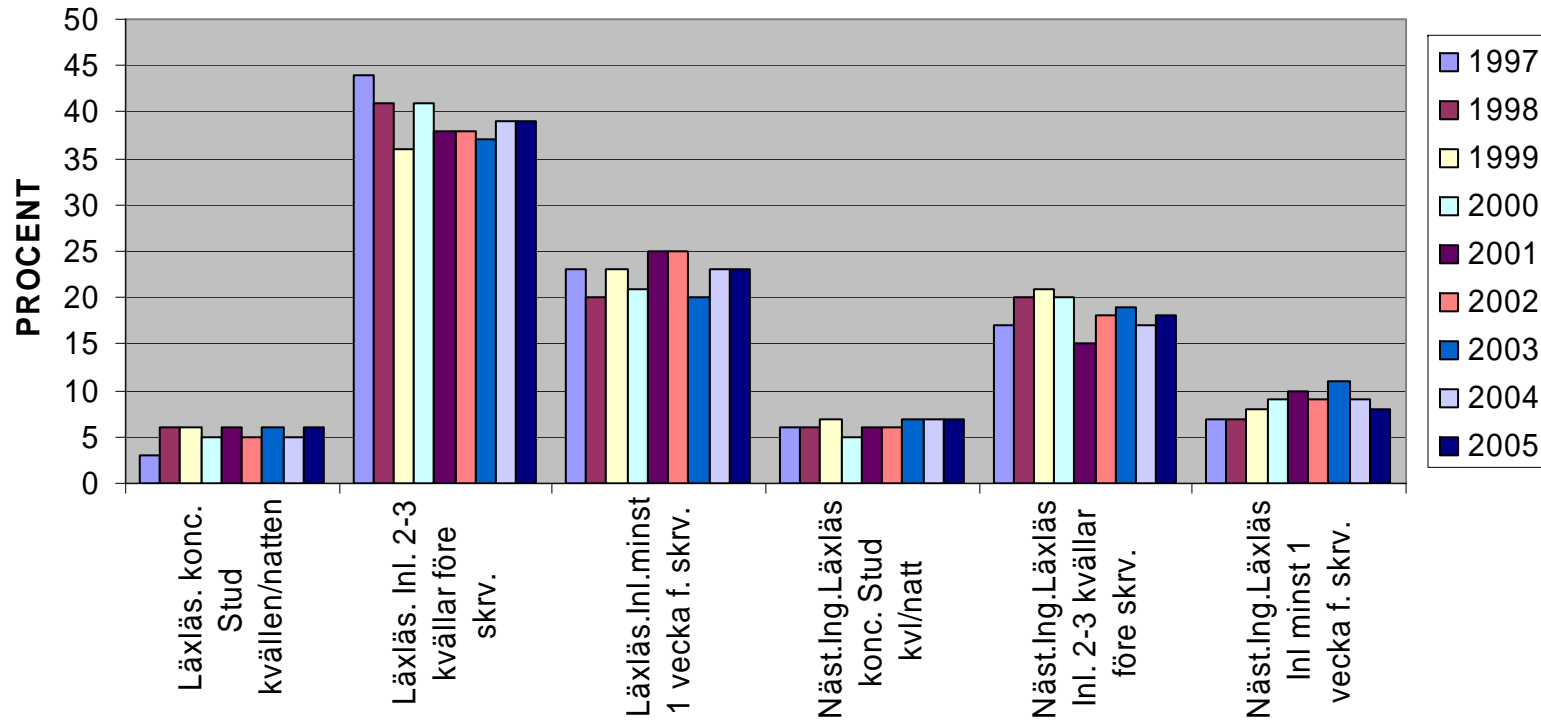
Hur bedömer du dina matematikkunskaper



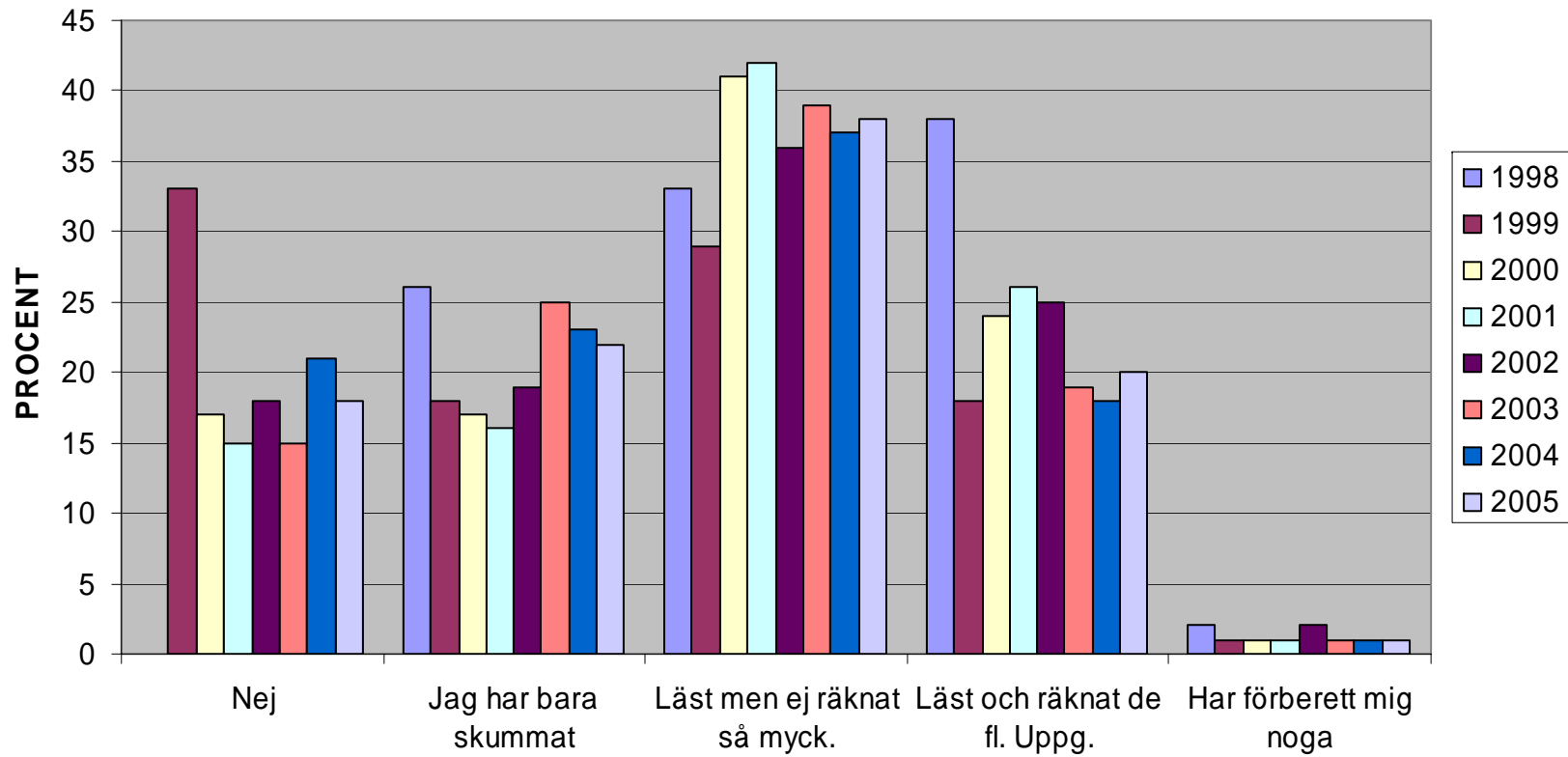
Har du deltagit i den nätbaserade matematikkursen?



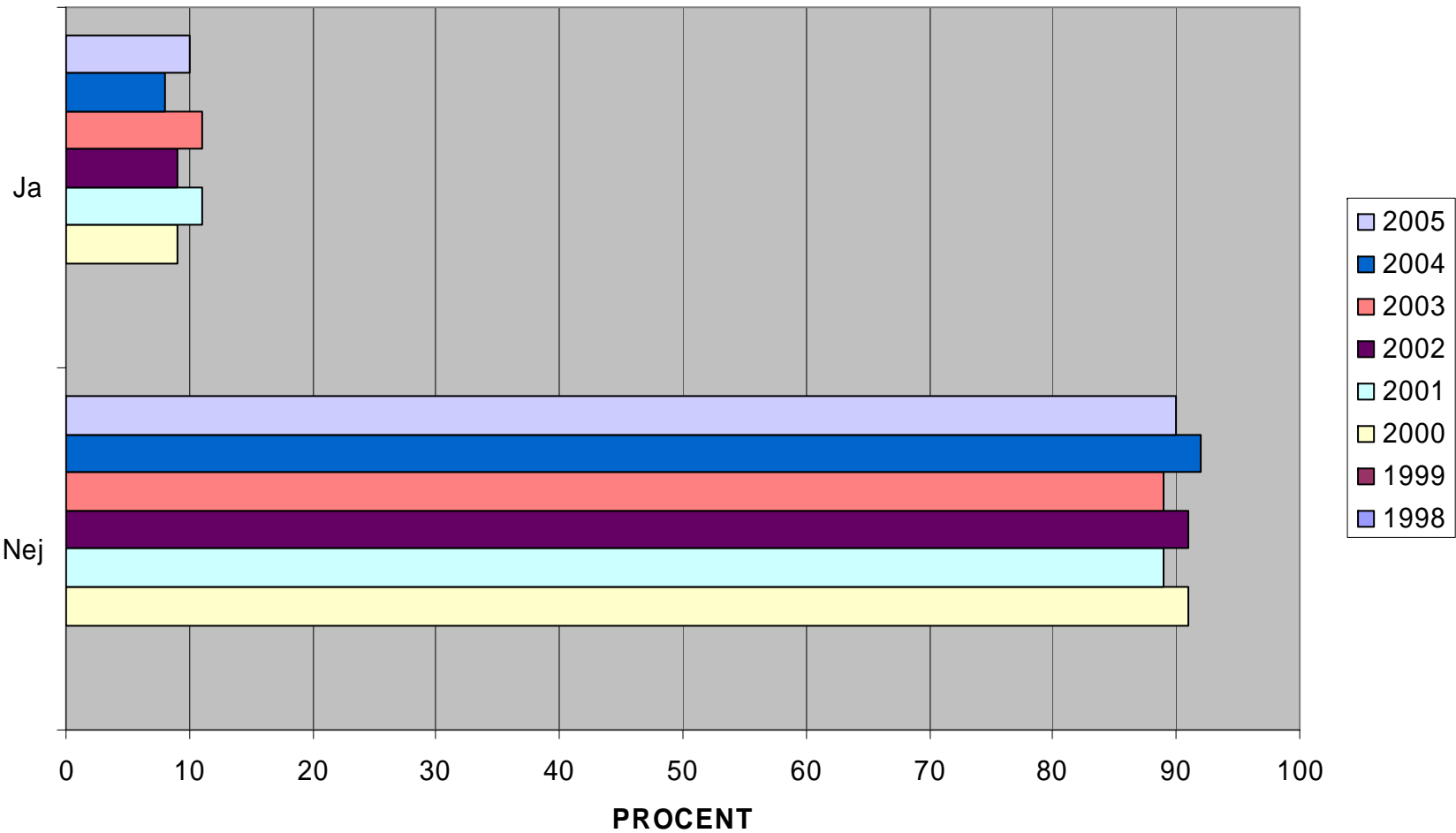
När och Hur brukade du förbereda dig för större skrivningar på gymnasiet?



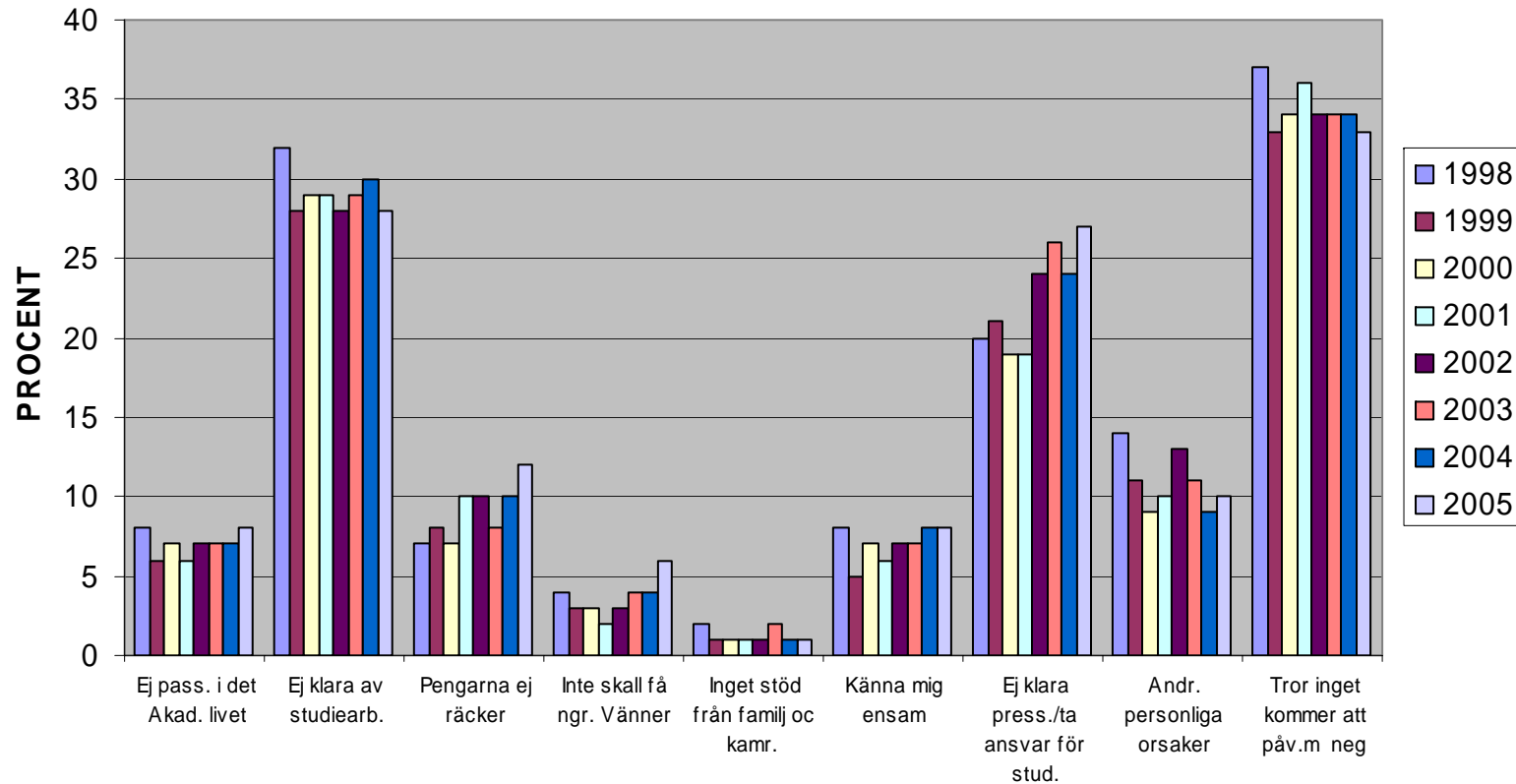
Har du förberett dig genom att ta del av det rekommenderade repetitionshäftet i matematik?



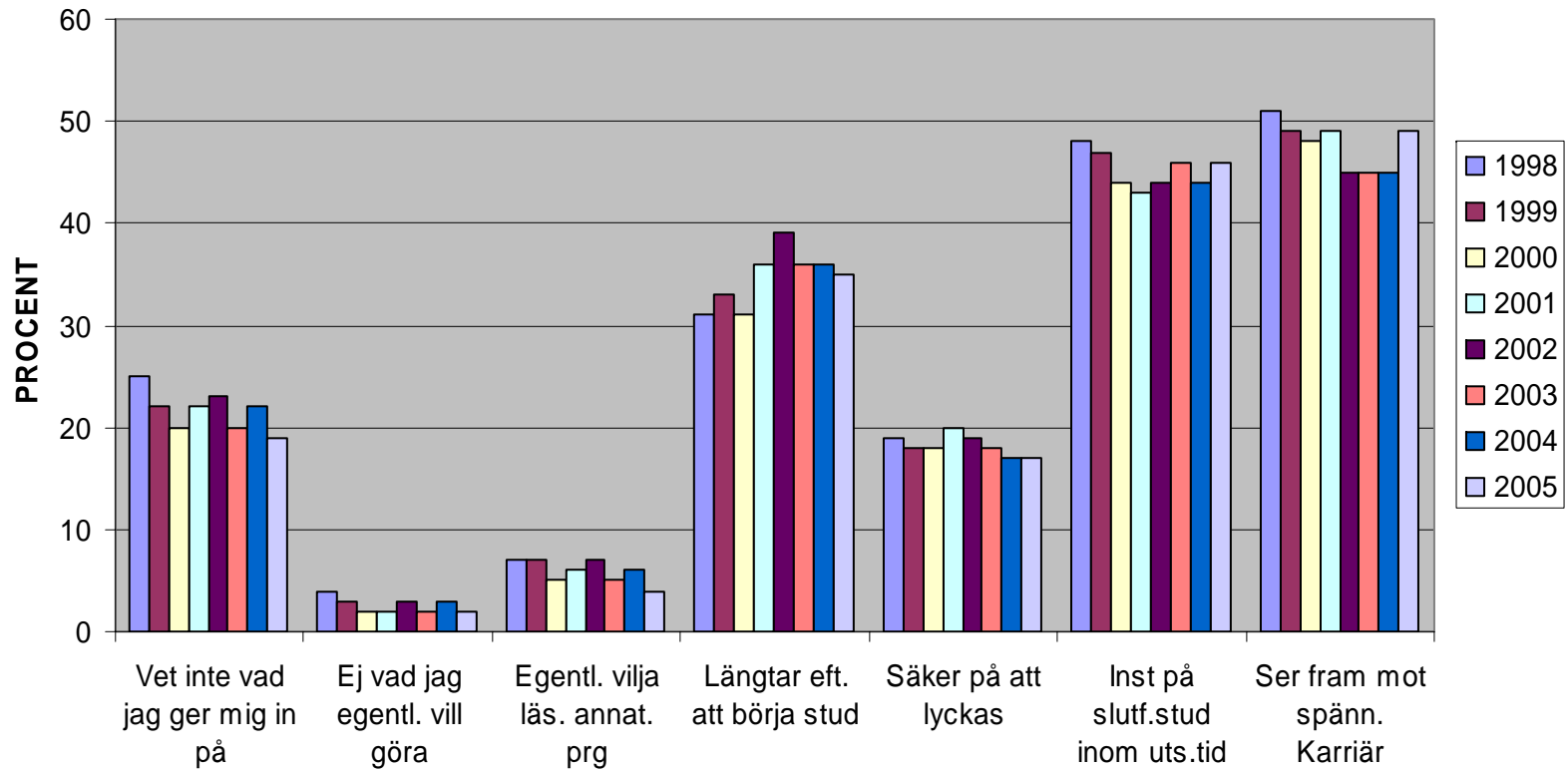
Har du löst tävlingsuppgiften i repetitionshäftet?



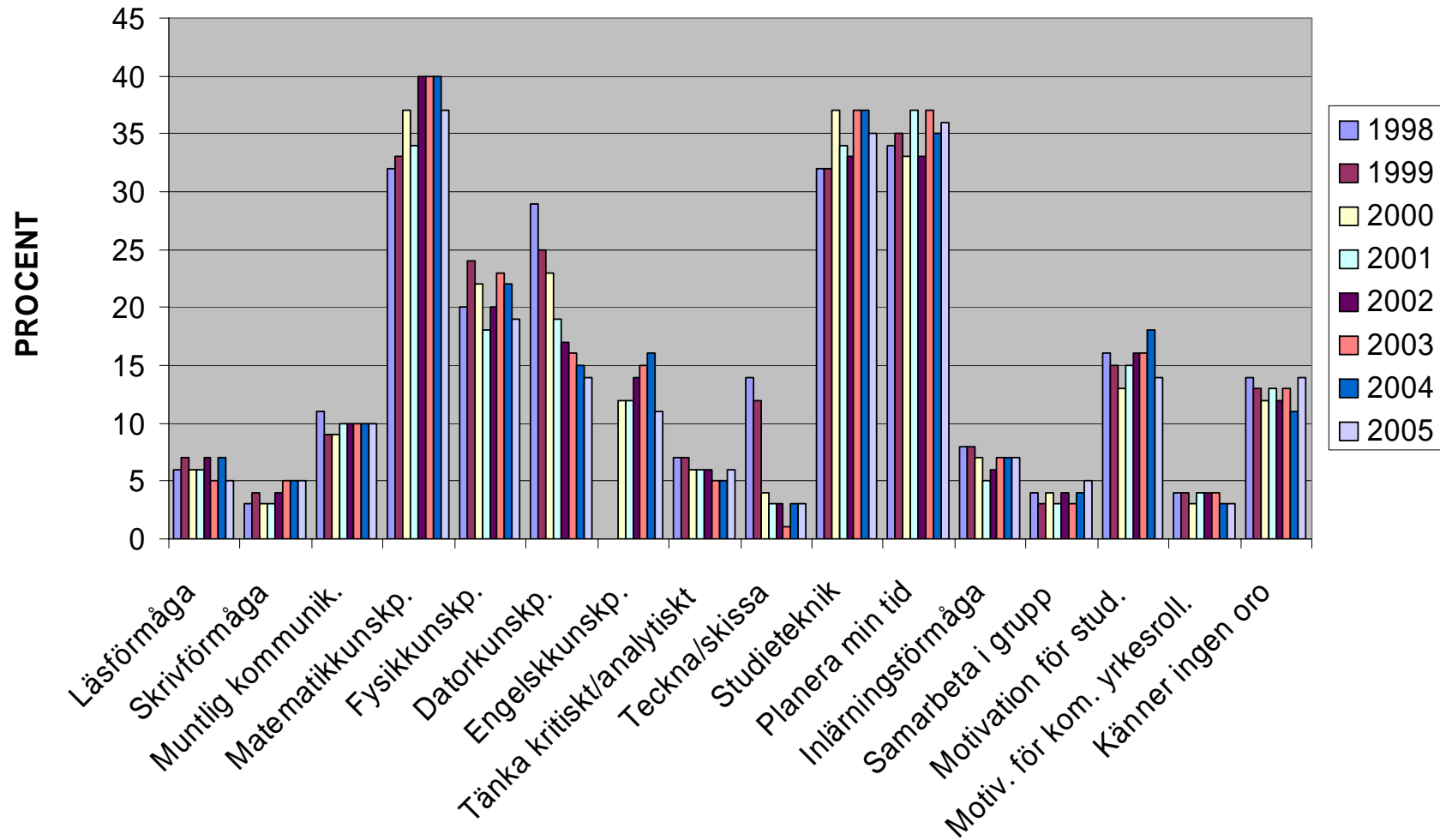
Vilka faktorer tror du kan komma att inverka neg. på dina förutsättningar att fullfölja studierna på prg.?



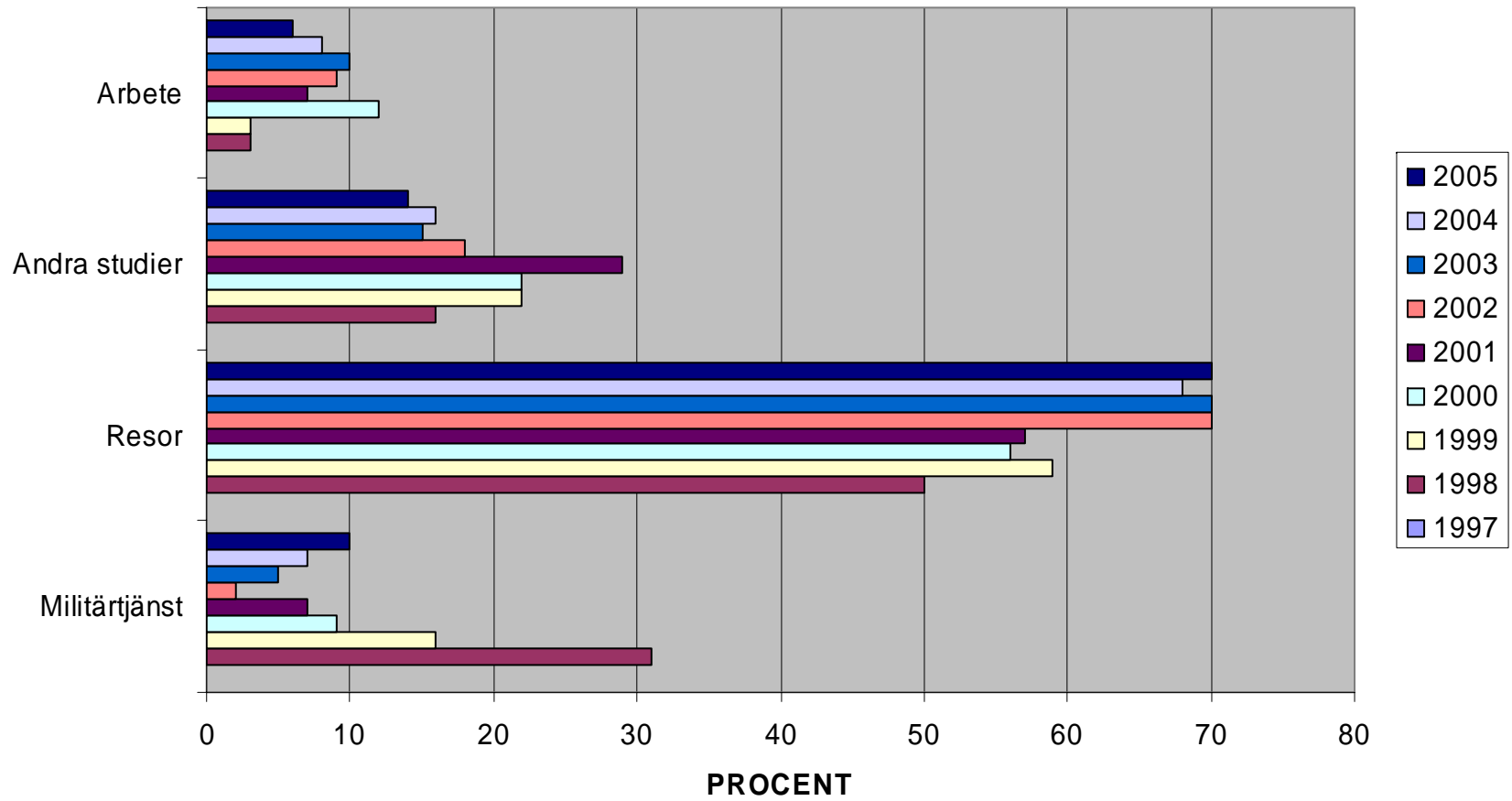
Hur känner du för att påbörja dina akademiska studier?



Känner du någon oro inför studiestarten när det gäller:



Vet du redan nu att du kommer att göra studieuppehåll?



Vilket beskriver bäst vad du skulle vilja göra efter examen?

